

Tartozékok, lábdugók, pótalkatrészek

Létrakampó

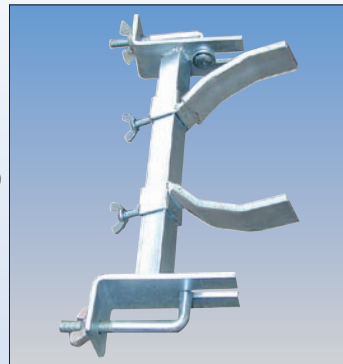
- Teherbíró, kb. 30 mm átmérőjű tartócsőhöz
- További kampóformák külön kérésre kaphatók



Cikksz.	122308
---------	--------

Karmos létrarögzítő

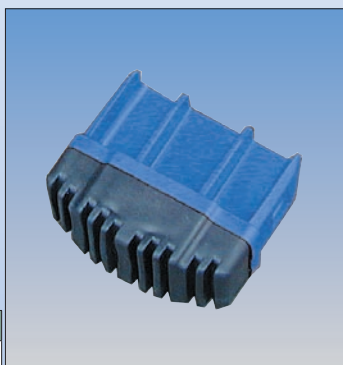
- Oszlopnál történő használathoz
- Peremezett létrák 100 - 250 mm-es oszlopokhoz történő biztonságos rögzítésére
- Létra belső szélessége 300 - 400 mm
- 64 x 25 mm - 97 x 25 mm szárméretig alkalmazható



Cikksz.	122452
---------	--------

Lábdugó (1 pár)

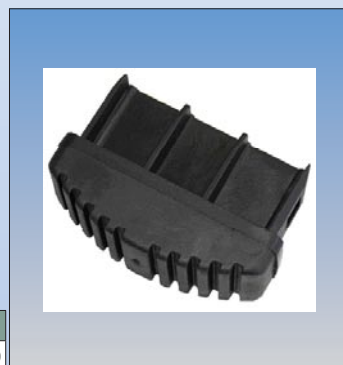
- Profi létrák



Szárméret mm	64 x 25	77 x 25	97 x 25
Cikksz.	211002	211019	211026

Vezetőképes Lábdugó (1 pár)

- Ellenállás < 106
- DIN EN 13463-1 szerint



Szárméret mm	64 x 25	77 x 25	97 x 25
Cikksz.	212597	212603	212610

Lábdugó kitámasztóhoz

- Profi létrák



Szárméret mm	64 x 25
Cikksz.	211064

Vezetőképes lábdugó kitámasztóhoz

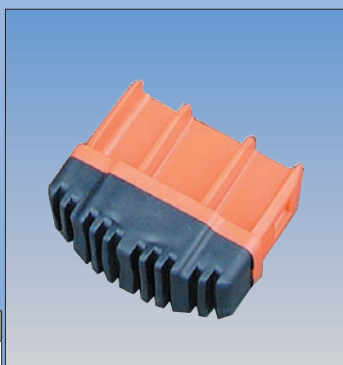
- Ellenállás < 106
- DIN EN 13463-1 szerint



Szárméret mm	64 x 25
Cikksz.	212627

Lábdugó (1 pár)

- Félprofi létrák



Szárméret mm	64 x 25	77 x 25	97 x 25
Cikksz.	211149	211163	211170

Lábdugó kitámasztóhoz

- Félprofi létrák

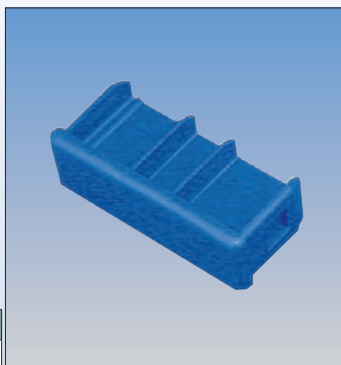


Szárméret mm	64 x 25
Cikksz.	211194

Tartozékok, lábdugók, pótalkatrészek

Felső szárlezáró dugó (1 pár)

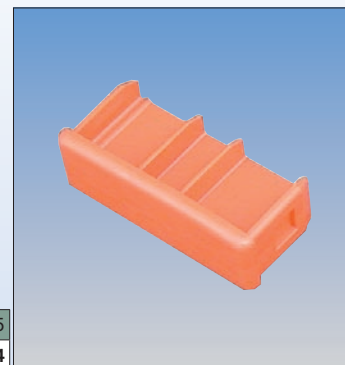
- Profi létrák



Szárnagyság mm	64 x 25	77 x 25	97 x 25
Cikksz.	211033	211040	211057

Felső szárlezáró dugó (1 pár)

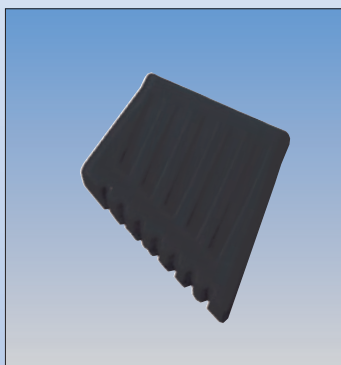
- Félprofi létrák



Szárnagyság mm	64 x 25	77 x 25	97 x 25
Cikksz.	211200	211217	211224

Lábdugó (1 pár)

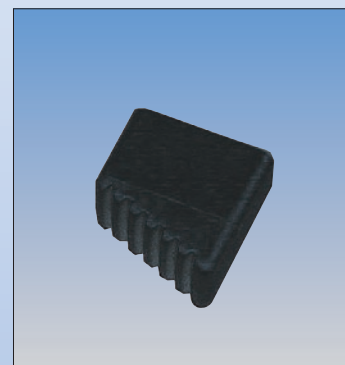
- A Secury lépcsőfokos állólétrákhoz



Szárnagyság mm	33 x 20	50 x 20
Cikksz.	211415	212474

Lábdugó (1 pár)

- Treppy összecsukható fellépőhöz és Safety, Solidy és Dopplo lépcsőfokos létrákhoz



Szárnagyság mm	33 x 20	40 x 20
Cikksz. (fekete)	211415	211422
Cikksz. (narancs)	211101	211125

Lábdugó

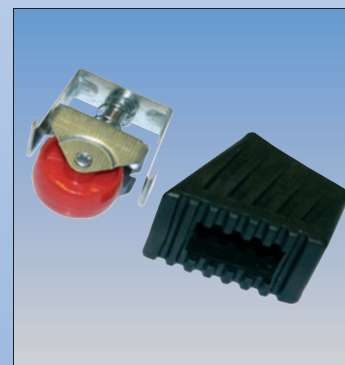
- TeleMatic külső részhez és csuklós teleszkópos létrához



Szín	narancs	narancs
Felszerelés	bal	jobb
Cikksz.	212467	212450
Szín	kék	kék
Felszerelés	bal	jobb
Cikksz.	212443	212436

Lábdugó és görgő szett Rollyhoz

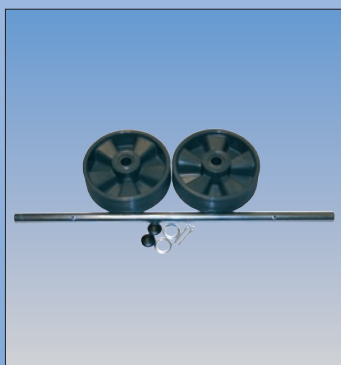
- Rolly összecsukható fellépőhöz



Fokok száma	2 x 2	2 x 3
Cikksz.	212412	212429

Fali vezetőgörgők (szett)

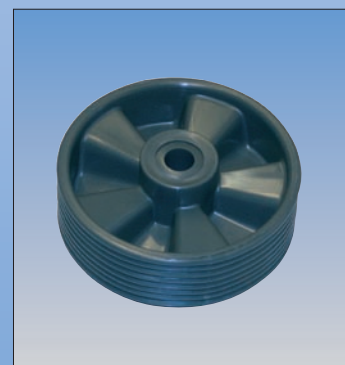
- Húzóköteles és sokcélú létrákhoz



Cikksz.	122254
---------	--------

Fali vezetőgörgő

- Profi létrákhoz

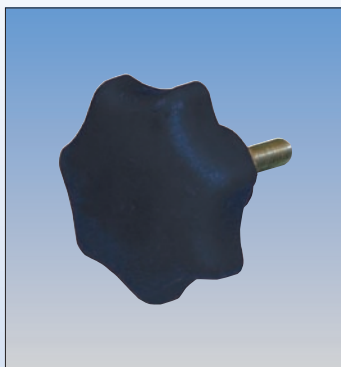


Cikksz.	212740
---------	--------

Tartozékok, lábdugók, pótalkatrészek

Csillagfejű csavar

- TeleVario vagy csulós teleszkópos létrához



Cikksz.	212481
---------	--------

Lépcsők lezáró

- Valamennyi szegecselt fokhoz

Fokmélység mm	80	80
Felszerelés	balos	jobbos
Cikksz. (fekete)	212498	212504
Cikksz. (narancs)	212887	212894



Lépcsők lezáró és rögzítő

- Dopplo, Treppy és Rolly számára Dopplo

	bal	jobb
Cikksz. (fekete)	212757	212764
Cikksz. (narancs)	212900	212917

Treppy und Rolly

	bal	jobb
Cikksz. (fekete)	212771	212788
Cikksz. (narancs)	212634	212641



Kampó

- Solidy lépcsőfokos állólétrához

Cikksz. (fekete)	212559
Cikksz. (narancs)	212658



Eszköztartó

- A Safety és Secury lépcsőfokos állólétrához



Típus	Safety	Secury
Cikksz. (fekete)	212573	212580
Cikksz. (narancs)	212665	-

Eszköztartó profi létrához

- Profi létrák

Cikksz.	212566
---------	--------



Csővégzáró

- Oldalzár keresztirányú merevítőkhöz a Solidy, Safety és Secury lépcsőfokos állólétrák támasztóelemén



Cikksz. (fekete)	212689
Cikksz. (narancs)	212696

Földelőszalag

- Gurulóállványok és gurítható lépcsők stb. földeléséhez



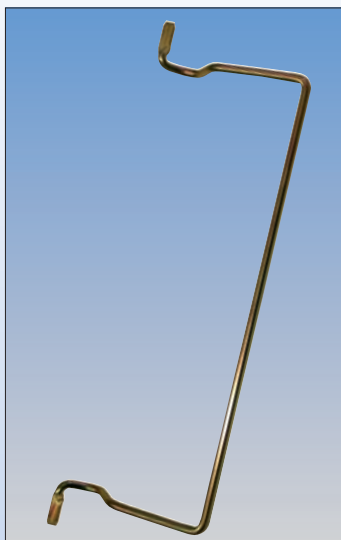
Cikksz.	212702
---------	--------



Tartozékok, lábdugók, pótalkatrészek

Nyitószervezet

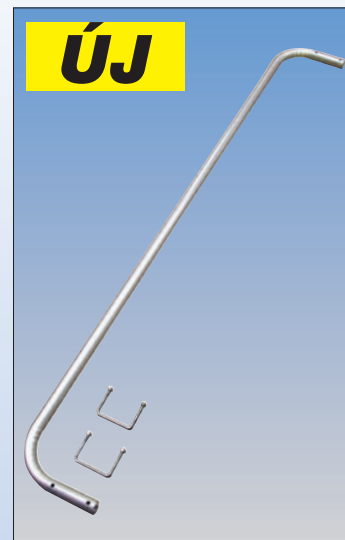
- Csukló pár kireteszeléséhez
- Rendelés/érdeklődés esetén kérjük adja meg a létra cikkszámát és megnevezését, pl. cikksz. 120632, megnevezés: univerzális csuklós létra 4x3 fok



Szélesség mm	293	353
Cikksz.	212115	212122

Kézikorlát

- Utólagos felszerelésre peremezett és lépcsőfokos támasztólétrák esetén



Kézikorlát 8-10 létrafok Cikksz.	817327
Kézikorlát 12-18 létrafok Cikksz.	817334

Nyitószervezet

- Nyitószervezet (egyoldali)
- Csukló kireteszeléséhez
- Rendelés/érdeklődés esetén a következő adatokra van szükségünk:
 - A létra cikkszám
 - A létra megnevezése, pl. csuklós teleszkópos létra, 4x4 fok



Cikksz.	212535
---------	--------

Csuklók

- Profi létrák



Cikksz. 212801

Cikksz. 212818

Cikksz. 212825

Peremezett létrák

Cikksz.	212801
---------	--------

Lépcsőfokos létrák

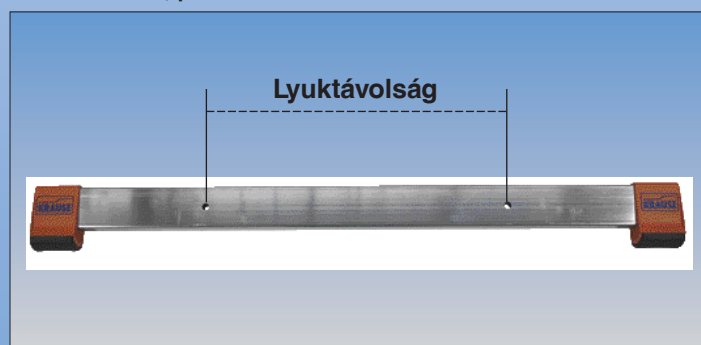
Cikksz.	212818
---------	--------

Lépcsőfokos állólétrák

Cikksz.	212825
---------	--------

Kitámasztó

- Rendelés/érdeklődés esetén a következő adatokra van szükségünk:
 - cikksz./gyártási év
 - rögzítőlyukak közti távolság
 - a létra mérete, pl. 3x12 fok
 - szárméretek, pl. 77 x 25 mm



Hevederek

- A létra stabilizálásához
- Rendelés/érdeklődés esetén a következő adatokra van szükségünk:
 - cikksz./gyártási év
 - a heveder hossza
 - a létra mérete, pl. 2x8 fok
 - a heveder rögzítése (szegecselt vagy csavarozott)





Tartozékok, lábdugók, pótalkatrészek

Ellenőrző címke

- Az elvégzett létraellenőrzések megjelölésére



Cikksz. 817006

Évi matrica

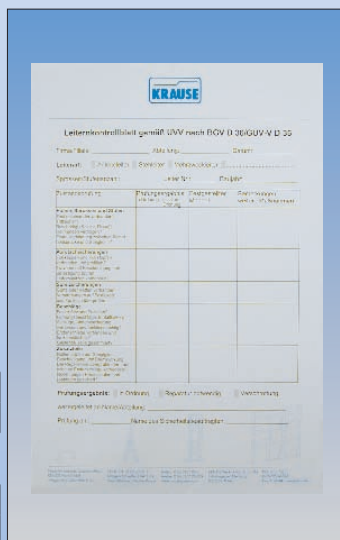
- Ellenőrző címkén való alkalmazásra
- Minimum rendelési mennyiség: 25 darab
- Rendeléskor kérjük a szükséges évszámot megadni



Cikksz. 212795

Ellenőrző ívek ellenőrző iratrendezővel

- Az ellenőrző ívek megkönnyítik a létrák és gurulóállványok ellenőrzését és az ellenőrző iratrendező vezetését



25 vizsgarendező kontrollap

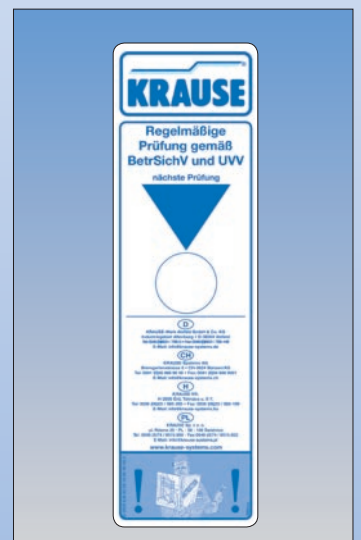
vizsgarendező	Létrák	Gurulóállvány
Cikksz.	817020	212726

50 kontrollap

kontrollap	Létrák	Gurulóállvány
Cikksz.	817013	212733

Ellenőrző címke

- Az elvégzett gurulóállvány ellenőrzések megjelölésére



Cikksz. 212672

Jegyzet: