

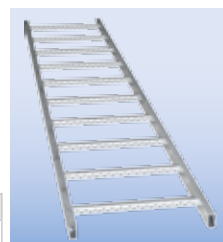
Rendszerelemek

1,96 m-es létrarész



Kivitel	Cikkszám
Acél, horganyzott	835536

2,80 m-es létrarész



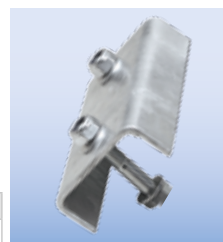
Kivitel	Cikkszám
Acél, horganyzott	835543

3,64 m-es létrarész



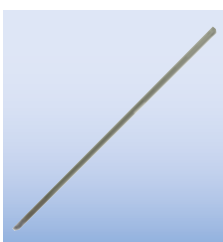
Kivitel	Cikkszám
Acél, horganyzott	835550

Rögzített létra-összekötő



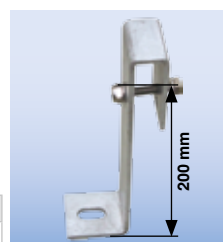
Kivitel	Cikkszám
Acél, horganyzott	835529

Szárhosszabbító, egyoldalas



Kivitel	Cikkszám
Acél, horganyzott	835772

Fix fal rögzítő, 200 mm



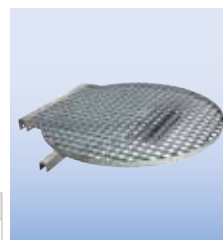
Kivitel	Cikkszám
Acél, horganyzott	835239

Háttámaszkengyel Ø 700 mm



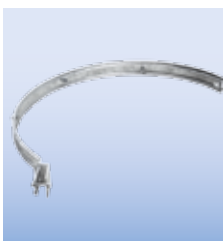
Kivitel	Cikkszám
Acél, horganyzott	835420

Köztes dobogó



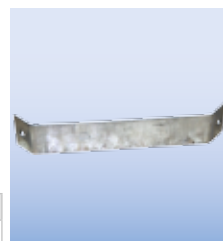
Kivitel	Cikkszám
Acél, horganyzott	835444

Háttámaszkengyel, ¾ kivitel



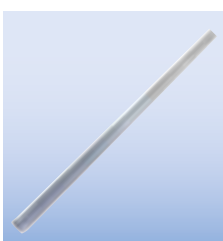
Kivitel	Cikkszám
Acél, horganyzott	835437

Összekötő kettős kengyelhez



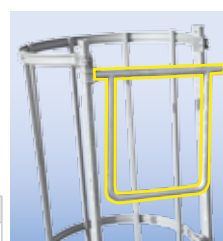
Kivitel	Cikkszám
Acél, horganyzott	835413

Háttámasz 3000 mm



Kivitel	Cikkszám
Acél, horganyzott	835567

Biztosítókörlát



Kivitel	Cikkszám
Acél, horganyzott	835499

Rendszerelemek

Alapdobogó

- + Horganyzott acél
- + Járóráccsal és két konzollal
- + Korlát az egyik hossz- és homlokoldalon



Méret	mm	1000 x 1000
Súly	kb. kg	68,0
Cikkszám		835574

Bővítő dobogó

- + Horganyzott acél
- + Járóráccsal és egy konzollal
- + Korlát az egyik hosszoldalon korlátösszekötővel
- + A bővítő dobogók tetszés szerint építhetők egymás mellé
- + Rendszerint az alapdobogót kell utolsó elemként beépíteni



Méret	mm	500 x 1000
Súly	kb. kg	33,5
Cikkszám		835581

Átjáró

- + Horganyzott acél járóráccsal

Ajánlás: Az átjáró rögzítéséhez meg kell rendelni az állítható fali rögzítőket vagy talplemezeket és szükség esetén a megfelelő létraelemet is



Kivétel	Cikkszám
Járórács, acél 450 mm	835383
Járórács, acél 750 mm	835888
Járórács, acél 900 mm	835895

Kilépő korlát

- + Behajlított
- + 450 mm mély



Kivétel	Cikkszám
Acél	835314

2 db az ábrán. 835314

Rendszerelemek

Szélesítő lépcsőfok szárhosszabbítókkal

- + A kilépésnél a rés méretének csökkentésére
- + Méretek. kb. 540 x 150–300 mm
- + Bordázott fokkal
- + 2 szárhosszabbítóval és a létraszárhoz rögzítéssel

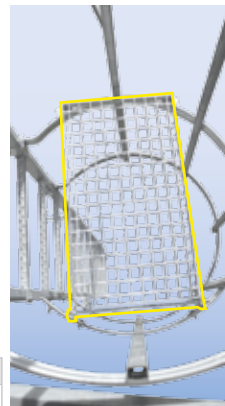
Rés mérete mm	Kivitel	Cikkszám
150	Acél, horganyzott	835376
200		835369
250		835352
300		835345



Kiegészítő pihenő, felhajtható

- + Zuhanásvédelem és pihenő egy részből álló rögzített létráknál
- + 625 x 350 mm
- + Egy külön háttámaszelembe építhető be
- + Egy hosszabb lakattal lezárható (nem része a szállítási terjedelemnek)

Kivitel	Cikkszám
Acél, horganyzott	835475



Biztonsági alumínium ajtó

- + Megakadályozza a felső szintre való átlépést
- + A helyszínen biztosított lakattal zárható

Cikkszám
835642



Menekülőlétra

- + A létra fentről automatikusan kireteszelődik
- + Hossz a talajig 3,06 m
- + Háttámasz távolsága a talajig max. 3,00 m

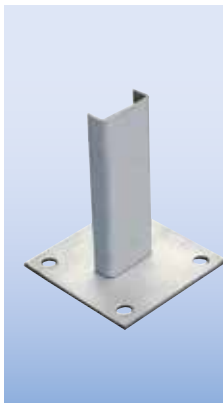
Kivitel	Cikkszám
Alu kezeletlen	835666



Talplemez

- + A rögzített létra talajhoz rögzítéséhez
- + 120 x 120 mm
- + Rögzítőfurat: Ø 15 mm

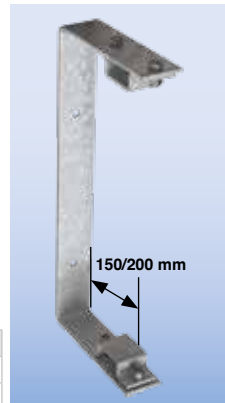
Kivitel	Cikkszám
Acél, horganyzott	835123



Fix fali rögzítő

- + U-alakú

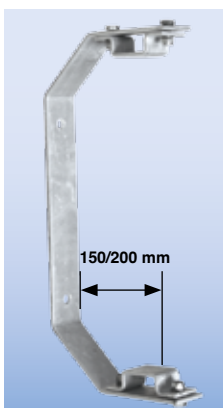
Kivitel	Cikkszám
150 mm	835086
200 mm	835093



Fix fali rögzítő

- + V-alakú

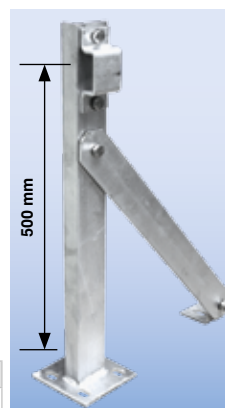
Kivitel	Cikkszám
150 mm	835109
200 mm	835116



Fix fali rögzítő

- + 500 mm

Kivitel	Cikkszám
500 mm	835338

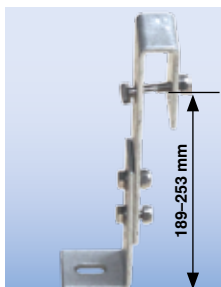


Rendszerelemek

Állítható fal rögzítő

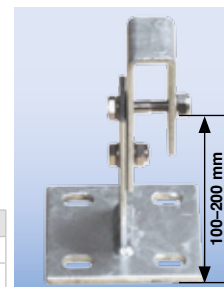
+ Standard

Kivitel	Cikkszám
189–253 mm	835246



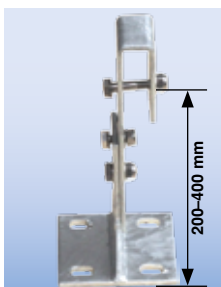
Állítható fal rögzítő

Kivitel	Cikkszám
100–150 mm	835192
150–200 mm	835208



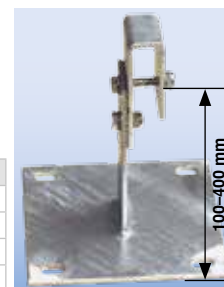
Állítható fal rögzítő

Kivitel	Cikkszám
200–270 mm	835215
270–400 mm	835222



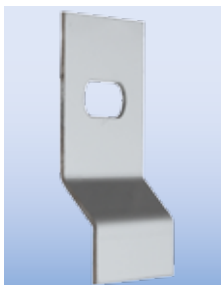
Fal rögzítő nagy talplemezzel

Kivitel	Cikkszám
100–150 mm	835253
150–200 mm	835277
200–270 mm	835260
270–400 mm	835284



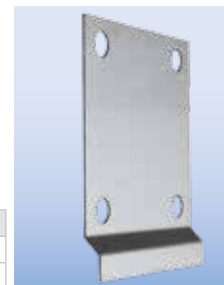
Vízvető standard fal rögzítőhöz

Kivitel	Cikkszám
Nemesacél	835031



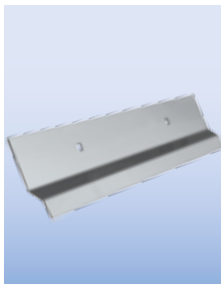
Vízvető talplemezhez

Kivitel	Cikkszám
Nemesacél 120x120 mm	835055
Nemesacél 200x200 mm	835048



Vízvető U-alakú fal rögzítőhöz

Kivitel	Cikkszám
Nemesacél	835017



Vízvető V-alakú fal rögzítőhöz

Kivitel	Cikkszám
Nemesacél	835000

